

| | | |
|------------------|------------------|------------------|
| AD 2.LFAY | | |
| AD 2 LFAY ATT 01 | AD 2 LFAY TXT 01 | AD 2 LFAY TXT 02 |

ATTERRISSAGE A VUE

Visual landing

Ouvert à la CAP
Public air traffic

AMIENS GLISY

AD2 LFAY ATT 01

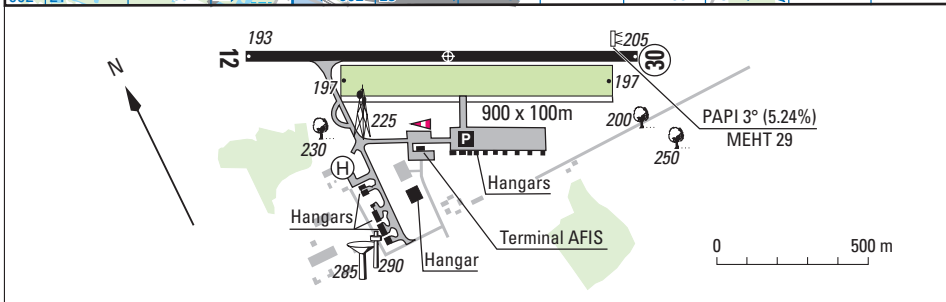
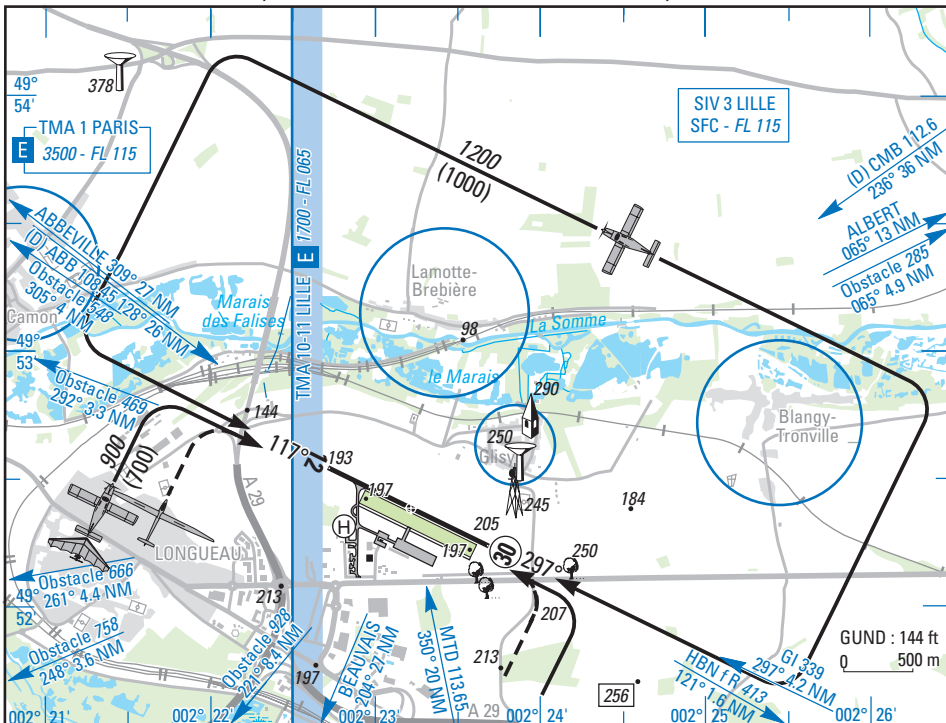
22 NOV 07

| | | |
|--|---|-------------------------------|
| | ALT AD : 208 (8 hPa) LAT : 49 52 23 N LONG : 002 23 13 E | LFAY VAR : 1°W (05) |
|--|---|-------------------------------|

APP : NIL

TWR : NIL

AFIS : 123.4 (FR seulement/*only*). Absence AFIS : A/A (123.4) FR seulement/*only*.



| RWY | QFU | Dimensions Dimension | Nature Surface | Résistance Strength | TODA | ASDA | LDA |
|-----|-----|-------------------------|-------------------|------------------------|------|------|------|
| 12 | 117 | 1300 x 25 | Revêtue Paved | 13/18/39 | 1300 | 1300 | 1300 |
| 30 | 297 | | | | 1300 | 1300 | 1300 |

Aides lumineuses : BI RWY 12/30
PCL (voir TXT)

Lighting aids : LIL RWY 12/30
PCL (see TXT)

Consignes particulières / Special instructions

Conditions générales d'utilisation de l'AD

AD réservé aux ACFT munis de radio.

Utilisation simultanée des pistes interdite.

Les ULM et les PUL ne peuvent utiliser cet aérodrome qu'avec l'accord de AVA.

Tout TKOF et/ou LDG sur la piste revêtue doit être suspendu si un planeur est immobilisé sur la demi largeur contigüe de la piste en herbe.

Activité IFR possible.

Procédures et consignes particulières

Roulage interdit hors piste et TWY.

Bretelle sur taxiway revêtu utilisable par les aéronefs au roulage vers le parking et permettant le croisement de 2 aéronefs de code lettre A (envergure de moins de 15 m) uniquement.

QFU 297° préférentiel cause procédure IFR.

Équipement AD

PCL n'allume pas le PAPI.

Activités diverses

Activité voltige (N° 6070) : SR-1000 et 1200-SS (HIV : + 1 HR); 1700/3500 ft AMSL, réservé aux pilotes autorisés par AVA.

General AD operating conditions

AD reserved for radio-equipped ACFT.

Simultaneous use of RWY prohibited.

ULM and PUL activity reserved for users authorized by AVA.

Any TKOF and/or LDG on the paved RWY must be stopped if a glider lies on the half of the grass RWY adjoining the paved RWY.

Possible IFR operations.

Procedures and special instructions

Taxiing prohibited except on RWY and TWY.

A by-pass TWY on the paved TWY allows two A-letter coded ACFT (wingspan less than 15 m) to pass one another when taxiing to the parking.

Preferred QFU 297°, due to IFR procedure.

AD equipment

PAPI not turned on by PCL.

Special activities

Aerobatics at AD (NR 6070): SR-1000 et 1200-SS (WIN: + 1 HR); 1700/3500 ft AMSL, reserved for pilots authorized by AVA.

22 NOV 07

Informations diverses / Miscellaneous

HIV + 1HR / WIN + 1HR

Les informations de source **non DGAC** de cette rubrique sont communiquées sous toute réserve.

Non DGAC information in this document is communicated with all reserve.

- 1 - Situation / Location :** 7 km ESE AMIENS (SOMME - 80).
- 2 - ATS :** AFIS : LUN-VEN / MON-FRI : 0700-1000, 1200-1500.
En dehors de ces HOR ouverture possible PPR AFIS / *Outside these HOR, PPR AFIS.*
Aérodrome d'AMIENS GLISY - Tour de Contrôle - 80440 GLISY.
☎ : 03 22 38 10 60 - FAX : 03 22 38 11 68.
- 3 - VFR de nuit / Night VFR :** Agréé. Voir aides lumineuses / *Approved. See lighting aids.*
- 4 - Gestionnaire / Managing authority :** CCI d'AMIENS
5, rue de Noyon - 80000 AMIENS ☎ : 03 22 82 22 22 ou / or
6, Bd de Belfort - 80039 AMIENS CEDEX ☎ : 03 22 82 22 62.
- 5 - AVA :** Délégation territoriale / *Territorial representative :* Picardie (voir / *see* GEN).
- 6 - BDP / BIA :** BRIA de rattachement / *Attaching BRIA :* LILLE (voir / *see* GEN).
- 7 - Préparation du vol / Flight preparation :** NIL.
- 8 - MET :** VFR : voir / *see* GEN VAC
IFR : voir / *see* GEN IAC
STATION : NIL.
- 9 - Douanes, Police / Customs, Police :** O/R AFIS PN 6 HR.
- 10 - AVT :** carburant / *fuel :* 100 LL, JET A1.
En dehors des HOR AFIS, 100 LL uniquement avec carte de crédit TOTAL.
Outside AFIS HOR, 100 LL only with TOTAL credit card.
- 11 - SSLIA :** Niveau 1 / *Level 1.*
- 12 - Lutte aviaire / Bird control :** NIL.
- 13 - Hangars pour aéronefs de passage / Transient aircraft hangars :** possible.
- 14 - Réparations / Repairs :** NIL.
- 15 - ACB :** de PICARDIE ☎ : 03 22 38 10 70
MANAG' AIR ☎ : 03 22 38 12 34
d'AMIENS ☎ / FAX : 03 22 38 01 01
AIR FLASH ☎ : 03 22 47 53 56.
- 16 - Transports / Transport :** Bus à proximité / *Bus nearby.*
- 17 - Hôtels, restaurants :** sur / *on* AD.